

Pitstop Loopbaanbegeleiding



06/12/2022



Pitstop Loopbaanbegeleiding



06/12/2022

WOODWITZE

nooit op eigen houtje
vous allez envoyer du bois

Woodwize?



Wie zijn wij?

- **Paritaire sectororganisatie**
- **ten dienste van PC125 en PC126**
- **ter ondersteuning van de hout- en meubelsector (heel België)**
- **voor werkgevers, werknemers, werkzoekenden, leerkrachten en leerlingen, ...**
- **aanspreekpunt voor en vanuit de sector**

- **WOODWIZE**
Hof ter Vleest dreef 3 te 1070 Brussel
tel. 02 558 15 51 - www.woodwize.be



WOODWIZE

nooit op eigen houtje

WOODWIZE

sterker door vorming

INTERNE OPLEIDINGEN
EXTERNE OPLEIDINGEN
OPLEIDING WERKZOEKENDEN

WOODWIZE

veilig en wel zijn

INFOSESSIE
WORKSHOPS
DIDACTISCH MATERIAAL

WOODWIZE

ons advies snijdt hout

INSTROOM
UITSTROOM
ADVIES EN ONDERSTEUNING
WERKEN AAN DIVERSITEIT
COMPETENTIEBELEID

WOODWIZE

schakel tussen leren en doen

STUDIEKEUZE
DUAAL LEREN - OAO
BIJSCHOLINGEN / INFODAGEN
STAGE EN WERKLEERPLEK
DIDACTISCH MATERIAAL

Tijd voor een quiz!

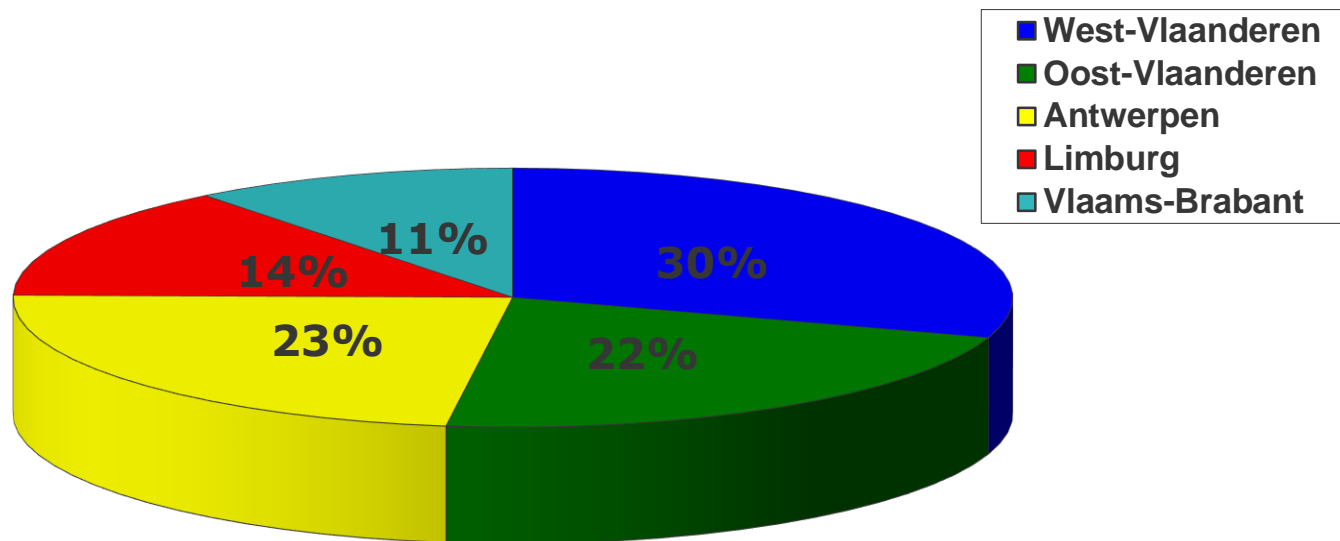


De houtkolom ziet er als volgt uit:

- PC 124: Hout en Bouw
- PC 125.01: Bosexploitatie
- PC 125.02: Zagerijen
- PC 125.03: Houthandel
- PC 126: stoffering en houtbewerking



Aantal ondernemingen per provincie (Vlaanderen)



Beroepen houtsector

- werkplaatsbinnenschrijnwerker
- interieurbouwer
- meubelmaker
- werkplaatsbuitenschrijnwerker
- meubelstoffeerder
- paletten- en krattenbouwer
- decor- en standenbouwer
- machinaal houtbewerker
- productieoperator
- operator in de houtzagerij
- ...

Beroepen bouwsector

- binnenschrijnwerker
- interieurbouwer
- buitenschrijnwerker
- houtskeletbouwer
- parketteur
- daktimmerman
- ...

Pistoolspuitter



Machinaal
Houtbewerker



Meubelmaker



Decor & Standenbouwer



Werkplaatsbinnenschrijnwerker



Meubelstoffeerder



Werkplaatshoutskeletbouwer



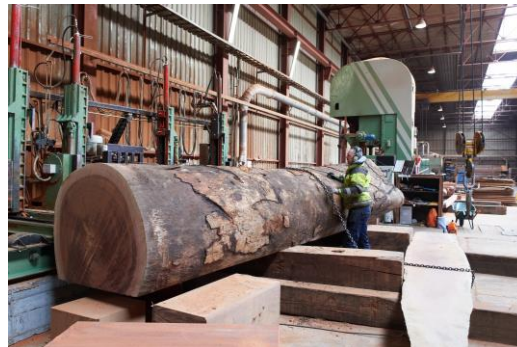
Instrumentenbouwer



Palettenmaker



Operator in de houtzagerij



Creativiteit, kwaliteit en op maat



beroepsprofiel : Machinaal houtbewerker (Eng: joiner)



Teamleader Production

Andy Neiryck

[Machinaal houtbewerker](#)

De firma Theuma uit Bekkevoort leverde 25000 deuren uit FSC gelabeld (Forest Stewardship Council) hout voor het Olympische dorp.



VDAB -Beroepenfilm

BINNEN-
SCHRIJNWERKER



INTERIEUR-
BOUWER



- Interieurbouwer
- Binnenschrijnwerker

VDAB - E-learning modules

tvv werkenden, werkzoekenden & onderwijs

- kostprijsberekening hout (beschikbaar)
- basis houtkennis (beschikbaar)
- basis sanitair en elektriciteit voor de interieurbouwer (beschikbaar)
- Logistieke interne transportmiddelen
- veiligheid op het werk (herwerkt)
- hout determineren (2022)
- basis CNC-houtbewerking (2022)
- planlezen hout (2022)



The screenshot displays the 'WOODWIZE' website interface. The header includes the logo and navigation links: 'Over ons', 'Contact', 'NL / FR', and a search bar. Below the header, there are tabs for 'WERKGEVER', 'WERKNEEMER', 'WERKZOEKENDE', 'SCHOOL', 'LEERKRACHT', and 'LEERLING'. The main content area is titled 'ONDERWIJS / ONLINE OPLEIDINGEN' and features a sidebar with categories like 'Opleidingen', 'Werkplek', 'Onderwijs', and 'Projecten'. The main section, 'Online opleidingen', contains introductory text and a 'Selectie uit het aanbod' section with several course cards: 'Basis sanitair en elektriciteit voor de interieurbouwer', 'Veiligheid op het werk', 'Kostprijsberekening hout', 'Industrie 4.0', 'Planlezen hout', and 'Logistiek Interne transportmiddelen'. A vertical sidebar on the right lists various resources: 'Scherven aan je kennis', 'Houtfiles', 'Berekenfiles', 'Posters (Doel - heropen)', 'STEM CHECK', 'Machinedocumentatie', 'E-learning', 'Promotiecampagne', 'TIME HOUT (houtinfo.be)', 'Modulaire handboeken', and 'hout vasthouden 10-14'.

VDAB – werken in de houtsector

www.vdab.be/hout

Digitale informatiepakketten

- machinaal houtbewerker
- binnenschrijnwerker
- buitenschrijnwerker
- interieurbouwer
- operator CNC-gestuurde houtbewerkingsmachines
- industriële beroepen
- werkvoorbereider (2022)
- werkplaatschrijnwerker (2022)



vdab.be/hout

Suggested Sites Tervuren Xylarium... Imported From IE evaluatie communit...

Vlaanderen

Naar site werkgevers > Naar site partners > Log in


VDAB Menu

Zoek op vdab.be

Werken in de houtsector

Werk je graag met je handen en wil je meewerken aan het ontwikkelen van duurzame producten? Kies voor een job in de houtsector.

Er is voor elk wat wils. Van schrijnwerker en interieurbouwer tot operator.

A man in a grey t-shirt and white gloves is working on a large wooden surface in a workshop. He is seen from the back, with his hands on the wood. The background is a blurred workshop environment.

We zitten nog steeds met heel wat openstaande vacatures in de sector.

Kanttekening:

Vacaturecijfers in “hout” zijn gedaald sinds januari 2022.

= Oorlog in Oekraïne = consumentenvertrouwen daalt, minder bestellingen.

= Probleem offertes omwille van zeer snel stijgende grondstoffen.

= blijvende krapte/beschikbaarheid van grondstoffen.

= periode na corona

Kanttekening: Deze situatie is in alle sectoren zichtbaar. Er zijn nog steeds veel bedrijven op zoek naar goed personeel.

Op zoek naar werk of stageplaats?



Sectorale vacaturedatabank

Vindt de ideale job in je buurt
in enkele muisklikken
www.woodwize.be



Sectorale CV-databank

Ook spontaan solliciteren kan: www.woodwize.be

- Registreer als werkzoekende
- verspreid je CV bij geregistreerde bedrijven uit de houtsector
- geïnteresseerde bedrijven contacteren je zelf
- een volledig gratis dienst!

Stage- en leerwerkplekdatabank

Op zoek naar een stageplaats of leerwerkplek in de houtsector?

➤ www.woodwize.be/nl/stage



Instroom vacatures (1/2)

Analyse vacatures + drempels

- Vnl. knelpuntberoepen
- **studieniveau niet van belang**, muv operator houtbewerking en meubelmaker
- 93% vraagt een (zeer) goede kennis van Nederlands.
- 50% van de werkgevers vindt ervaring niet zo belangrijk
- Hoe lager de diplomavereisten, hoe hoger de vereisten naar werkervaring
- Meeste vacatures voor contracten van onbepaalde duur, in dagwerk
- In 25% van de vacatures vraagt WG rijbewijs

Instroom vacatures (2/2)

Analyse vacatures + drempels

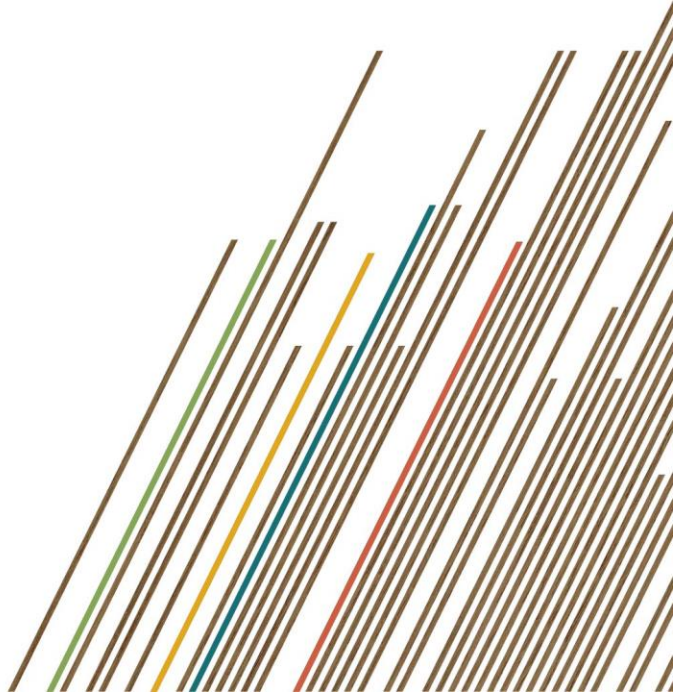
- Geen loonkloof man-vrouw
- Niet best betalende sector



WOODWIZE

nooit op eigen houtje
vous allez envoyer du bois

Top 5 Houtberoepen (vacatures)

- Binnenschrijnwerker/Werkplaatschrijnwerker
 - Interieurbouwer/meubelmaker
 - Operator Houtbewerking
 - Machinaal houtbewerker
 - Onderhoudstechniekers
- 



Een sector enkel voor mannen?

Diversiteit als troef! (NL)

Robin

*Productiemedewerker
Pistoolspuiter*

['Diversiteit als troef'](#)

Bevindingen / uitdagingen

Geslacht (man)

Hout 92%

Vlaams Gewest 52%

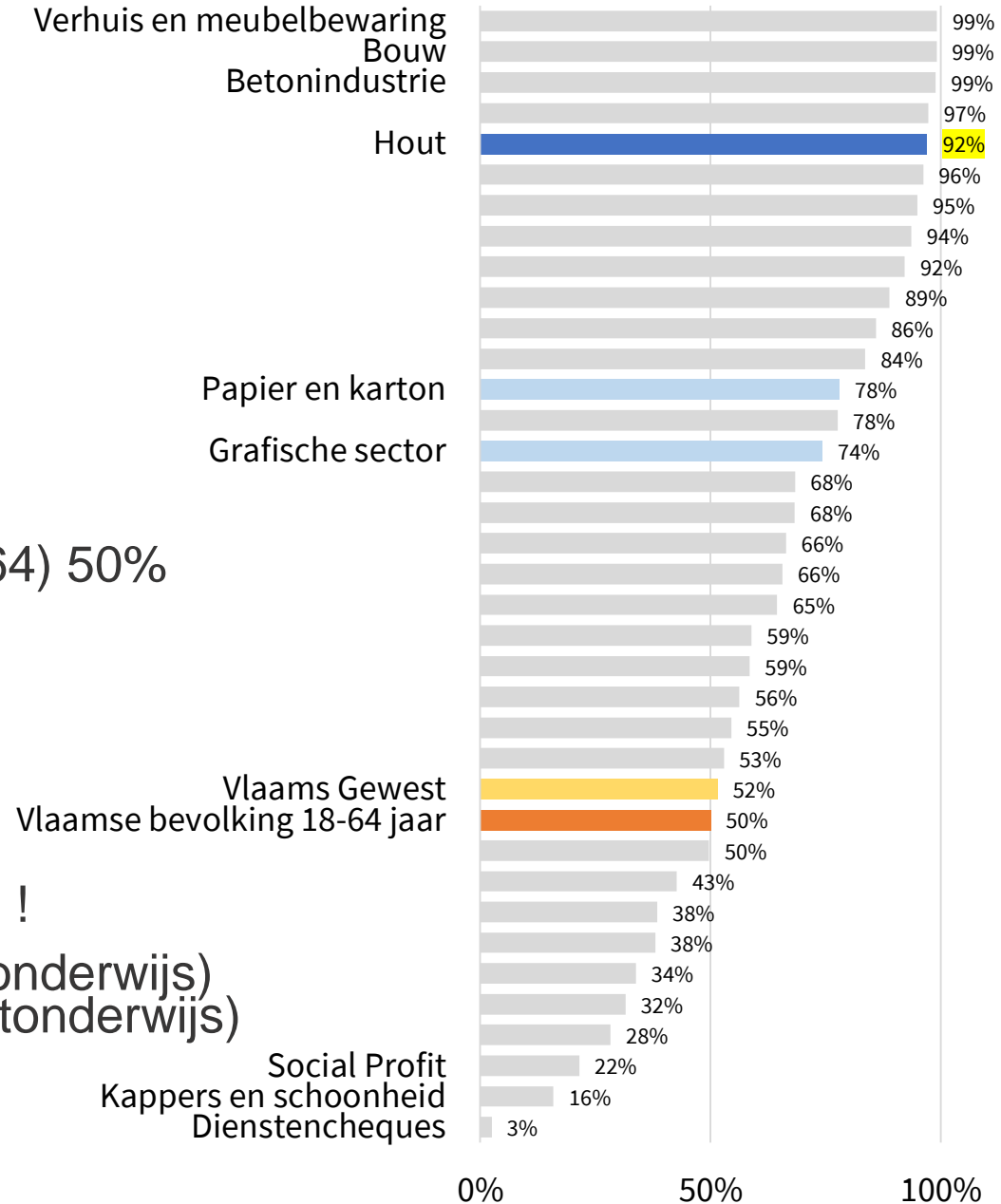
Vlaamse bevolking (18-64) 50%

Aandeel mannelijke werknemers
2019, RSZ (bewerking steunpunt Werk / Departement WSE)
en Statistiek Vlaanderen, Vlaanderen

Comment:
meisjes in houtonderwijs !

5,30% instroom (in houtonderwijs)
2,75% uitstroom (uit houtonderwijs)

Aandeel mannelijke werknemers per sector



A photograph of a worker in a grey t-shirt and khaki pants standing in a factory. The worker is positioned on the right side of the frame, looking towards the left. In the foreground, there is a complex industrial machine with various components, including a large cylindrical part and a blue cable. The background shows a blue wall with a logo that is partially visible. The overall scene is brightly lit, suggesting an indoor industrial environment.

Loon naar werken

Basisloon

Maandloon 40u/ week	Uurloon = 15,6660 vanaf 1 oktober 2022 Bruto maandloon= 2525,36 euro
Jaarloon 40u / week	Betaalde dagen per jaar= * 215 werkdagen * 10 feestdagen * 16 inhaalrustdagen * 241 x 114,882 euro = 27 686,68 euro
Nettoloon (37u20 week)	1881,57 euro (ongehuwd, alleenstaand)



Vakantie

➤ **20 wettelijke vakantiedagen ...**

- Vakantiegeld = 15,38% van je bruto-jaarloon (vorig kalenderjaar)
- Ontvang je van de kas voor jaarlijkse vakantie

➤ **10 wettelijke feestdagen**

➤ **...betaalde inhaalrustdagen**

(afhankelijk van het aantal uren/week dat je tewerkgesteld bent)

Houtsector
15,38 % jaarloon aan 108% (40u/week) = 4258,12 euro



Getrouwheidspremie



Kiest men voor de Hout- en meubelsector, dan is er een jaarlijkse premie van 8,85% op het brutoloon.

8,85% jaarloon aan

108%=€2646,29

Extra voordelen



Extra voordelen



Vervoerkosten



Eco-cheques



Levenslang leren



Aanvullend pensioen

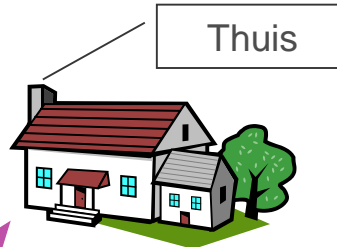
Vervoerkosten

- Openbaar vervoer = 80% van de prijs van een treinkaart
- Eigen vervoer= 70%. De afstand wordt berekend op basis van de snelste weg
- Fietsvergoeding: wie minstens 6 maand per jaar met de fiets gaat werken ontvangt €0,22 per km.



Verplaatsing
=
vervoerkosten

“kosten die je zelf maakt”



Thuis

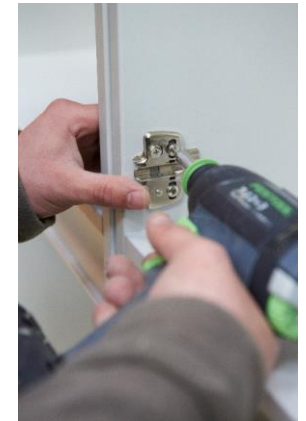


Bedrijf

Je verplaatsingen
worden betaald in
uurloon = arbeidstijd

“voor de tijd dat je
onderweg bent”

Klant



Hospitalisatieverzekering

Medihout (Wn betaalt)

Per kwartaal bedraagt de premie:

voor een kind jonger dan 21 jaar 14,71 euro/kwartaal

voor een volwassene jonger dan 65 jaar 33,46 euro/kwartaal

voor een volwassene vanaf 65 jaar 125,44 euro/kwartaal

Ecocheques

PC 125: Te bepalen door de werkgever

PC 126: 100 euro



pensioen



Wood-life = een appeltje voor de dorst voor je oude dag

0,69% bruto jaarloon 1ste 10 jaar.

$€27686,68 * 0,69\% = €191,03$

1,15% bruto jaarloon vanaf 10 jaar = €318,31€

Vanaf 58 jaar €95/jaar extra

--> op basis van 40u/week

Levenslang leren

A white lightbulb is positioned inside a white outline of a human head in profile, facing right. The lightbulb is illuminated, and several short white lines radiate from its top, suggesting a bright idea or knowledge. The background is a textured, light blue-grey color.

Gedurende je volledige loopbaan kan je opleiding volgen met
sectorale steun:

Externe opleidingen

Interne opleidingen

OVERZICHT opleidingsmodules WOODWISE zoals aangeboden aan bedrijven, werknemers en duaal-leerlingen		
A20	SPUITROBOT bedienen/opvolgen	meer info interesse
A64	SPUITROBOT instellen	meer info interesse
M01	AFWERKINGSSTRAAT bedienen/opvolgen	meer info interesse
M63	AFWERKINGSSTRAAT in- en omstellen	meer info interesse
Groep: Onderdelen plaatsen		
B09	HOOTSKELETBOUWELEMENTEN plaatsen	meer info interesse
B18	HOUSTAPELBOUWELEMENTEN plaatsen	meer info interesse
B19	MASSIEVE MEERLAAGSE HOUTPLATENBOUW plaatsen	meer info interesse
B20	PAAL/BALKENBOUW plaatsen	meer info interesse
B12	REPETITIEVE SPANTEN plaatsen	meer info interesse
B13	TRADITIONELE DAK plaatsen	meer info interesse
B21	COMPLEX DAK plaatsen	meer info interesse
B22	DAKRENOVATIE/ -HERSTELLING	meer info interesse
W19	ENKELVOUDIG BUITENSCHRIJNWERK plaatsen	meer info interesse
W30	VERANDA/TUINKAMER plaatsen	meer info interesse
W31	TUINBERGING/-ELEMENTEN plaatsen	meer info interesse
W32	GEVELBEKLEDING plaatsen	meer info interesse
W05	(BUITEN)SCHRIJNWERK afkitten	meer info interesse
W14	GLAS plaatsen (buitenschrijnwerk)	meer info interesse
W17	WAND plaatsen	meer info interesse
W33	PLAFOND plaatsen	meer info interesse
W34	DROGE BINNENBEPLEISTERING plaatsen	meer info interesse
W35	VLOER egaliseren	meer info interesse
W18	HOUTEN VLOERBEDEKKING plaatsen	meer info interesse
W36	LEGKLARE AFGEWERKTE HOUTEN VLOERBEDEKKING plaatsen	meer info interesse
W37	HOUTEN VLOERBEDEKKING afwerken	meer info interesse
W38	HOUTEN VLOERBEDEKKING herstellen	meer info interesse
W15	RECHTE TRAP plaatsen	meer info interesse
W39	COMPLEXE TRAP plaatsen	meer info interesse
W16	BINNENDEUR plaatsen	meer info interesse
W13	TECHNISCHE BINNENDEUR plaatsen	meer info interesse
M40	INTERIEURELEMENTEN plaatsen	meer info interesse
M64	PROJECT en WINKELINRICHTING plaatsen	meer info interesse
X05	DECOR en STAND op- en afbouwen	meer info interesse
X03	(AUDIOVISUELE) RANDAPPARATUUR installeren	meer info interesse

IBO opleidingsplannen invulling geven conform de modules van Woodwise

voordelen voor WZ:

= validering door Woodwise mogelijk

- sectoraal attest extra troef

= vrijstellingen voor opleidingen als WN mogelijk (LLL)

voordelen VDAB

- geen extra voorwaarde bij IBO → wel een extra 'plus'
- past binnen ambities Leven Lang Leren (rol sectoren, van bij de 'start')
- ondersteuning Woodwise

voordelen WG

- geen extra admin
- extra kwaliteits-'garanties'
- ondersteuning Woodwise

Proefproject opgestart in Limburg



time for

Een creatieve en innovatieve
sector

innovation



Zijn er nog vragen?

Pitstop Loopbaanbegeleiding



2023 vanaf 14/02

Meer info op [extranet](#). Of bekijk de [agenda](#) en schrijf je in.